



ประกาศสำนักงานอุตสาหกรรมจังหวัดอ่างทอง

เรื่อง การรับฟังความคิดเห็นของประชาชนในการพิจารณาอนุญาตประกอบกิจการโรงงานจำพวกที่ ๓

\*\*\*\*\*

ด้วยสำนักงานอุตสาหกรรมจังหวัดอ่างทอง ประสงค์จะรับฟังความคิดเห็นของประชาชน  
กรณี สำนักงานอุตสาหกรรมจังหวัดอ่างทอง จะพิจารณาคำขอรับใบอนุญาตประกอบกิจการโรงงาน  
จากนางสาวพิชิตตา แจ่มจันทร์ ประกอบกิจการ แปรรูปไม้และผลิตชิ้นไม้สับจำหน่าย ทำเครื่องเรือนเครื่องใช้  
ในบ้านเรือนแบบสำเร็จรูปและแยกส่วน ผลิตวงกบประตู หน้าต่าง ไม้คิ้ว ไม้บัว ไม้ประดับผนัง ไม้กลึง ไม้ฉลุ  
ลูกกรง ราวบันได บ้านสำเร็จรูป ศาลสำเร็จรูป ปาร์เกต์ โมเสกและไม้ประสาน เป็นต้น ตั้งอยู่ ณ โฉนดที่ดิน  
เลขที่ ๑๖๒๑๓, ๒๔๐๘ หมู่ที่ ๔ ตำบลแสวงหา อำเภอแสวงหา จังหวัดอ่างทอง รายละเอียดตาม  
เอกสารแนบท้ายประกาศนี้

บุคคลใดจะให้ความเห็นเกี่ยวกับเรื่องดังกล่าวข้างต้น ขอให้แจ้งสำนักงานอุตสาหกรรม  
จังหวัดอ่างทอง ทราบภายในวันที่ ๑๖ เดือน กันยายน พ.ศ. ๒๕๖๔ หันจากกำหนดนี้แล้ว สำนักงานฯ  
จะได้พิจารณาต่อไป อนึ่ง หากผู้ใดประสงค์จะทราบรายละเอียดเพิ่มเติมสามารถสอบถามได้ที่สำนักงาน  
อุตสาหกรรมจังหวัดอ่างทอง โทร. ๐-๓๕๕๔-๔๔๒๐ ต่อ ๑๐๔ โทรสาร. ๐-๓๕๖๑-๒๔๒๘


ประกาศ ณ วันที่ ๑ เดือน กันยายน พ.ศ. ๒๕๖๔

(นายภูพานันท์ ผดุงอรุณ)  
อุตสาหกรรมจังหวัดอ่างทอง

## สาระสำคัญโดยย่อของโรงงาน

- (๑) ชื่อโรงงาน นางสาวพิศดา แจ่มจันทร์
- (๒)  ขอรับใบแจ้งประกอบกิจการโรงงานจำพวกที่ ๒  ขอรับใบอนุญาตประกอบกิจการโรงงาน  
 ขอรับใบอนุญาตขยายโรงงาน ครั้งที่.....  
 ณ โฉนดที่ดินเลขที่ ๑๖๒๑๓, ๒๔๐๘ หมู่ที่ ๔ ตำบลแสวงหา อำเภอแสวงหา จังหวัดอ่างทอง
- (๓) จำนวนเนื้อที่ตั้งโรงงาน (๑๐-๓:๖๐ ไร่) ตารางเมตร (กรณีขยายโรงงานต้องไม่มีการขยายพื้นที่บริเวณโรงงาน)
- (๔) เป็นโรงงานจำพวกที่ ๓ ลำดับที่ ๓๔(๑), (๔), ๓๗
- (๕)  ประกอบกิจการ แปรรูปไม้และผลิตชิ้นไม้ส่งจำหน่าย ทำเครื่องเรือนเครื่องใช้ใน  
 บ้านเรือนแบบสำเร็จรูปและ แยกส่วน ผลิตวงกบประตู หน้าต่าง ไม้คิ้ว ไม้บัว  
 ไม้ประดับผนัง ไม้กลึง ไม้คลุ ลูกกกรง ราวบันได บ้านสำเร็จรูป ศาลสำเร็จรูป  
 ปาร์เกต์ โม่เสกและไม้ประสาน เป็นต้น  
 ขยายโรงงานครั้งที่.....
- (๖) เงินลงทุนประมาณ ๒๓,๕๐๐,๐๐๐ บาท (กรณีขยายโรงงานระบุเฉพาะส่วนขยาย)
- (๗) ใช้เครื่องจักรมีกำลังรวม ๔๙๙.๐๔ แรงม้า คนงาน ๑๑ คน (กรณีขยายโรงงานระบุเฉพาะส่วนขยาย)
- (๘) (ผู้แจ้งประกอบกิจการโรงงานจำพวกที่ ๒/ผู้ขอรับใบอนุญาตประกอบกิจการโรงงาน/ผู้ขอขยายโรงงานครั้งที่.....)  
 บุคคลธรรมดาชื่อ นางสาวพิศดา แจ่มจันทร์  
 นิติบุคคลชื่อ/ผู้แทนนิติบุคคลชื่อ.....

ลงชื่อ

  
 (นายเดชา พรมวันนา)  
 วิศวกรชำนาญการ  
 พนักงานเจ้าหน้าที่

วัตถุดิบ ผลิตภัณฑ์ กระบวนการผลิต ของเสียมลพิษหรือสิ่งใด ๆ ที่มีผลกระทบต่อสิ่งแวดล้อม

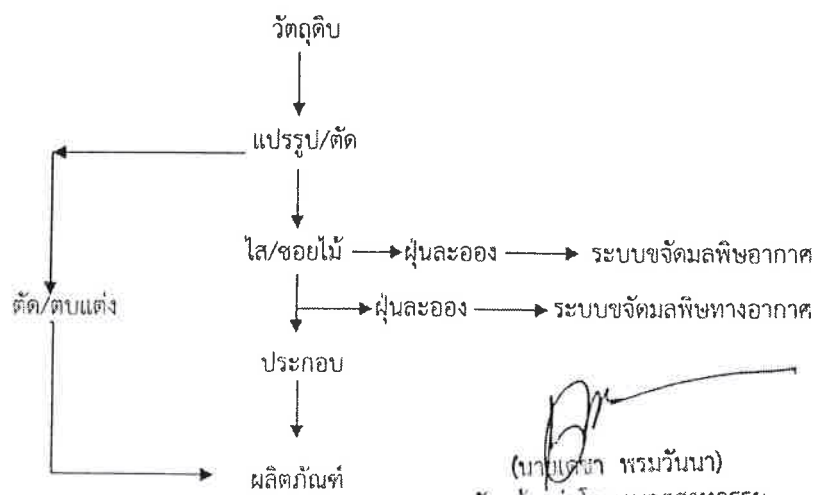
(๑) วัตถุดิบประกอบด้วย (กรณีขยายโรงงานระบุเฉพาะส่วนขยาย)

๑	ไม้ท่อน	ปริมาณการใช้	๕,๑๑๑ ตัน	ปี
๒	ไม้แปรรูป	ปริมาณการใช้	๑,๑๑๑ ตัน	ปี
๓		ปริมาณการใช้		ปี
๔		ปริมาณการใช้		ปี
๕		ปริมาณการใช้		ปี
๖		ปริมาณการใช้		ปี
๗		ปริมาณการใช้		ปี
๘		ปริมาณการใช้		ปี

(๒) ชนิดผลิตภัณฑ์ (กรณีขยายโรงงานระบุเฉพาะส่วนขยาย)

๑	ชิ้นไม้สับ	ปริมาณการใช้	๔๘๐,๐๐๐ ตัน	ปี
๒	เครื่องเรือนต่าง ๆ	ปริมาณการใช้	๑,๑๑๑ ชุด	ปี
๓	ชิ้นส่วน/อุปกรณ์เครื่องเรือนต่าง ๆ	ปริมาณการใช้	๑๐๐,๐๐๐ ชิ้น	ปี
๔		ปริมาณการใช้		ปี
๕		ปริมาณการใช้		ปี
๖		ปริมาณการใช้		ปี
๗		ปริมาณการใช้		ปี
๘		ปริมาณการใช้		ปี

(๓) กระบวนการผลิต (กรณีขยายโรงงานระบุเฉพาะส่วนขยาย) (เป็นการบรรยายหรือแผนภูมิ)



(นายเตชา พรหมวันนา)  
หัวหน้ากลุ่มโรงงานอุตสาหกรรม

(๔) ของเสียมลพิษหรือสิ่งใดๆ ที่มีผลกระทบต่อสิ่งแวดล้อม (กรณีขยายโรงงานระบุเฉพาะส่วนขยาย) (เป็นการ  
บรรยายหรือแผนภูมิ)

- ผู้ลงชื่อ/เสียง

ลงชื่อ



(นายเดชา พรหมวินนา)  
วิศวกรชำนาญการ  
พนักงานเจ้าหน้าที่

ผลกระทบที่อาจเกิดขึ้นแก่ประชาชนที่อยู่อาศัยในพื้นที่ใกล้เคียงสถานที่ตั้งโรงงาน  
หรือขยายโรงงานและประชาชนทั่วไป วิธีป้องกันเหตุเดือดร้อนรำคาญความเสียหายอันตราย  
การควบคุมการปล่อยของเสียมลพิษหรือสิ่งใด ๆ

(๑) ผลกระทบ (กรณีขยายโรงงานระบุเฉพาะส่วนขยาย)

- ฝุ่นละออง/เสียง
- ภาวะอุตสาหกรรม

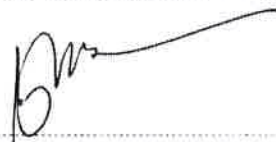
(๒) ผู้ที่อาจได้รับผลกระทบ (กรณีขยายโรงงานระบุเฉพาะส่วนขยาย)

- ประชาชนที่อยู่บริเวณใกล้เคียง

(๓) วิธีป้องกันเหตุเดือดร้อนรำคาญความเสียหายอันตราย การควบคุมการปล่อยของเสียมลพิษหรือสิ่งใด ๆ  
(กรณีขยายโรงงานระบุเฉพาะส่วนขยาย)

- มีระบบบำบัดมลพิษทางอากาศ/เสียง
- การจัดการภาวะอุตสาหกรรมตามข้อกำหนดกำหนด

ลงชื่อ



(นายเดชา พรมวันนา)  
วิศวกรชำนาญการ  
พนักงานเจ้าหน้าที่