



ประกาศสำนักงานคณะกรรมการการเลือกตั้งประจำจังหวัดอ่างทอง
เรื่อง รูปแบบการแบ่งเขตเลือกตั้งสมาชิกสภาเทศบาลตำบลเพชรเมืองทอง อำเภอแสวงหา
เพื่อรับฟังความคิดเห็นและข้อเสนอแนะจากประชาชนในเขตเลือกตั้ง

ด้วยพระราชบัญญัติการเลือกตั้งสมาชิกสภาท้องถิ่นหรือผู้บริหารท้องถิ่น พ.ศ. ๒๕๖๒ และระเบียบคณะกรรมการการเลือกตั้งว่าด้วยการเลือกตั้งสมาชิกสภาท้องถิ่นหรือผู้บริหารท้องถิ่น พ.ศ. ๒๕๖๒ และที่แก้ไขเพิ่มเติม ได้กำหนดหลักเกณฑ์และวิธีการแบ่งเขตเลือกตั้งสมาชิกสภาท้องถิ่น ให้ผู้อำนวยการการเลือกตั้งประจำจังหวัด ดำเนินการเกี่ยวกับการแบ่งเขตเลือกตั้งของแต่ละองค์กรปกครองส่วนท้องถิ่น โดยพิจารณาจากประกาศจําแนกราษฎร์ ที่ผู้อำนวยการทะเบียนกลางประกาศในที่สุดท้ายก่อนที่จะมีการเลือกตั้ง (ณ วันที่ ๓๑ ธันวาคม พ.ศ. ๒๕๖๗) และในการแบ่งเขตเลือกตั้งให้จัดให้มีจำนวนราษฎรในแต่ละเขตเลือกตั้งใกล้เคียงกันมากที่สุดและพื้นที่ของแต่ละเขตเลือกตั้งต้องติดต่อกัน เว้นแต่ตามสภาพพื้นที่ขององค์กรปกครองส่วนท้องถิ่นทำให้ไม่อาจแบ่งเขตเลือกตั้ง ให้มีพื้นที่ติดต่อกันได้ จะกำหนดให้เขตเลือกตั้งมีพื้นที่ไม่ติดต่อกันเท่าที่จำเป็นก็ได้

เพื่อให้การแบ่งเขตเลือกตั้งสมาชิกสภาเทศบาลตำบลเพชรเมืองทองเป็นไปด้วยความเรียบร้อย อาศัยอำนาจตามความในข้อ ๑๓ ของระเบียบคณะกรรมการการเลือกตั้งว่าด้วยการเลือกตั้งสมาชิกสภาท้องถิ่น หรือผู้บริหารท้องถิ่น พ.ศ. ๒๕๖๒ และที่แก้ไขเพิ่มเติม จึงประกาศรูปแบบการแบ่งเขตเลือกตั้งสมาชิก สภาเทศบาลตำบลเพชรเมืองทอง จำนวน ๓ รูปแบบ เพื่อรับฟังความคิดเห็นและข้อเสนอแนะจากประชาชน ในเขตเลือกตั้ง รายละเอียดตามเอกสารแนบท้ายประกาศนี้

ดังนั้น จึงขอเชิญประชาชนในเขตเลือกตั้งแสดงความคิดเห็นและข้อเสนอแนะต่อรูปแบบ การแบ่งเขตเลือกตั้งดังกล่าว ทั้งนี้ หากผู้ใดประสงค์จะแสดงความคิดเห็นและข้อเสนอแนะให้จัดทำความคิดเห็น และข้อเสนอแนะ ยื่นด้วยตนเองหรือทำเป็นหนังสือ ให้ผู้อำนวยการการเลือกตั้งประจำจังหวัดอ่างทอง สำนักงานคณะกรรมการการเลือกตั้งประจำจังหวัดอ่างทอง ที่อยู่เลขที่ ๑๘ ถนนเทศบาล ๑๒ ตำบลบางแก้ว อำเภอเมืองอ่างทอง จังหวัดอ่างทอง ๑๔๐๐๐ ภายใน ๑๐ วันนับแต่ประกาศ (ระหว่างวันที่ ๑๙ - ๒๘ มกราคม ๒๕๖๘) โดยสามารถดาวน์โหลดข้อมูลรูปแบบการแบ่งเขตเลือกตั้งได้ทางเว็บไซต์ของสำนักงานคณะกรรมการ การเลือกตั้งประจำจังหวัดอ่างทอง ([https : www.ect.go.th/angthong](https://www.ect.go.th/angthong))

จึงประกาศให้ทราบโดยทั่วกัน

ประกาศ ณ วันที่ ๑๘ เดือนมกราคม พ.ศ. ๒๕๖๘

(นางสาวสุธีรัตน์ นิมฉวี)

ผู้อำนวยการการเลือกตั้งประจำจังหวัดอ่างทอง

เอกสารแนบท้ายประกาศสำนักงานคณะกรรมการการเลือกตั้งประจำจังหวัดอ่างทอง
เรื่อง รูปแบบการแบ่งเขตเลือกตั้งสมาชิกสภาเทศบาลตำบลเพชรเมืองทอง อำเภอแสวงหา
เพื่อรับฟังความคิดเห็นและข้อเสนอแนะจากประชาชนในเขตเลือกตั้ง

รูปแบบที่ ๑

เขตเลือกตั้ง ที่	จำนวน สมาชิก	ท้องที่ที่ประกอบเป็นเขตเลือกตั้ง	จำนวน ราษฎร	หมายเหตุ
๑	๖	หมู่ที่ ๑ ตำบลแสวงหา (เฉพาะในเขตเทศบาลตำบลเพชรเมืองทอง) หมู่ที่ ๒ ตำบลแสวงหา (เฉพาะในเขตเทศบาลตำบลเพชรเมืองทอง) หมู่ที่ ๓ ตำบลแสวงหา(เฉพาะในเขตเทศบาลตำบลเพชรเมืองทอง) หมู่ที่ ๔ ตำบลแสวงหา(เฉพาะในเขตเทศบาลตำบลเพชรเมืองทอง) หมู่ที่ ๗ ตำบลแสวงหา หมู่ที่ ๑๐ ตำบลแสวงหา หมู่ที่ ๑๒ ตำบลแสวงหา	๒,๕๔๑	
๒	๖	หมู่ที่ ๖ ตำบลแสวงหา (เฉพาะในเขตเทศบาลตำบลเพชรเมืองทอง) หมู่ที่ ๘ ตำบลแสวงหา หมู่ที่ ๙ ตำบลแสวงหา หมู่ที่ ๑๑ ตำบลแสวงหา หมู่ที่ ๑๓ ตำบลแสวงหา หมู่ที่ ๑๔ ตำบลแสวงหา (เฉพาะในเขตเทศบาลตำบลเพชรเมืองทอง)	๒,๖๒๗	

รูปแบบที่ ๒

เขตเลือกตั้ง ที่	จำนวน สมาชิก	ท้องที่ที่ประกอบเป็นเขตเลือกตั้ง	จำนวน ราษฎร	หมายเหตุ
๑	๖	หมู่ที่ ๔ ตำบลแสวงหา (เฉพาะในเขตเทศบาลตำบลเพชรเมืองทอง) หมู่ที่ ๗ ตำบลแสวงหา หมู่ที่ ๑๐ ตำบลแสวงหา หมู่ที่ ๑๒ ตำบลแสวงหา	๒,๔๘๘	
๒	๖	หมู่ที่ ๑ ตำบลแสวงหา (เฉพาะในเขตเทศบาลตำบลเพชรเมืองทอง) หมู่ที่ ๒ ตำบลแสวงหา (เฉพาะในเขตเทศบาลตำบลเพชรเมืองทอง) หมู่ที่ ๓ ตำบลแสวงหา (เฉพาะในเขตเทศบาลตำบลเพชรเมืองทอง) หมู่ที่ ๖ ตำบลแสวงหา (เฉพาะในเขตเทศบาลตำบลเพชรเมืองทอง) หมู่ที่ ๘ ตำบลแสวงหา หมู่ที่ ๙ ตำบลแสวงหา หมู่ที่ ๑๑ ตำบลแสวงหา หมู่ที่ ๑๓ ตำบลแสวงหา หมู่ที่ ๑๔ ตำบลแสวงหา (เฉพาะในเขตเทศบาลตำบลเพชรเมืองทอง)	๒,๖๘๐	

รูปแบบที่ ๓

เขตเลือกตั้ง ที่	จำนวน สมาชิก	ท้องที่ที่ประกอบเป็นเขตเลือกตั้ง	จำนวน ราษฎร	หมายเหตุ
๑	๖	หมู่ที่ ๓ ตำบลแสวงหา (เฉพาะในเขตเทศบาลตำบลเพชรเมืองทอง) หมู่ที่ ๔ ตำบลแสวงหา (เฉพาะในเขตเทศบาลตำบลเพชรเมืองทอง) หมู่ที่ ๗ ตำบลแสวงหา หมู่ที่ ๑๐ ตำบลแสวงหา หมู่ที่ ๑๒ ตำบลแสวงหา	๒,๕๐๐	
๒	๖	หมู่ที่ ๑ ตำบลแสวงหา (เฉพาะในเขตเทศบาลตำบลเพชรเมืองทอง) หมู่ที่ ๒ ตำบลแสวงหา (เฉพาะในเขตเทศบาลตำบลเพชรเมืองทอง) หมู่ที่ ๖ ตำบลแสวงหา (เฉพาะในเขตเทศบาลตำบลเพชรเมืองทอง) หมู่ที่ ๘ ตำบลแสวงหา หมู่ที่ ๙ ตำบลแสวงหา หมู่ที่ ๑๑ ตำบลแสวงหา หมู่ที่ ๑๓ ตำบลแสวงหา หมู่ที่ ๑๔ ตำบลแสวงหา (เฉพาะในเขตเทศบาลตำบลเพชรเมืองทอง)	๒,๖๖๘	

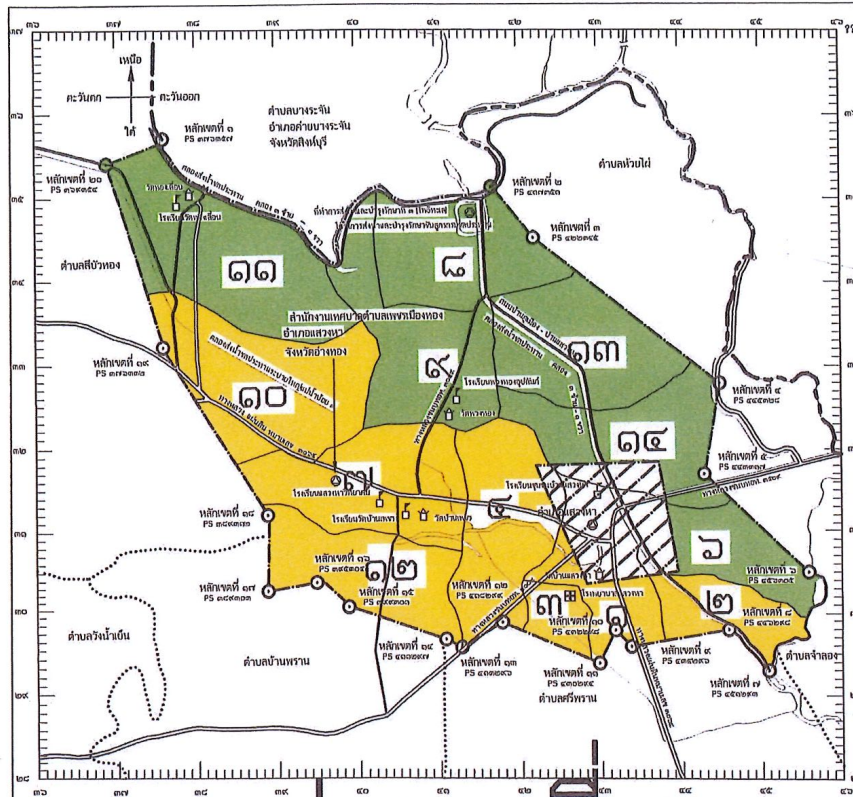
แผนที่แสดงการแบ่งเขตเลือกตั้งสมาชิกสภาเทศบาลตำบลเพชรเมืองทอง อำเภอแสวงหา จังหวัดอ่างทอง

ตามประกาศคณะกรรมการแบ่งเขตเลือกตั้งสมาชิกสภาท้องถิ่นจังหวัดอ่างทอง

เมื่อวันที่.....เดือน.....พ.ศ.

มาตราส่วน ๑ : ๕๐,๐๐๐

๐ ๐.๕ ๑ ๒ กิโลเมตร



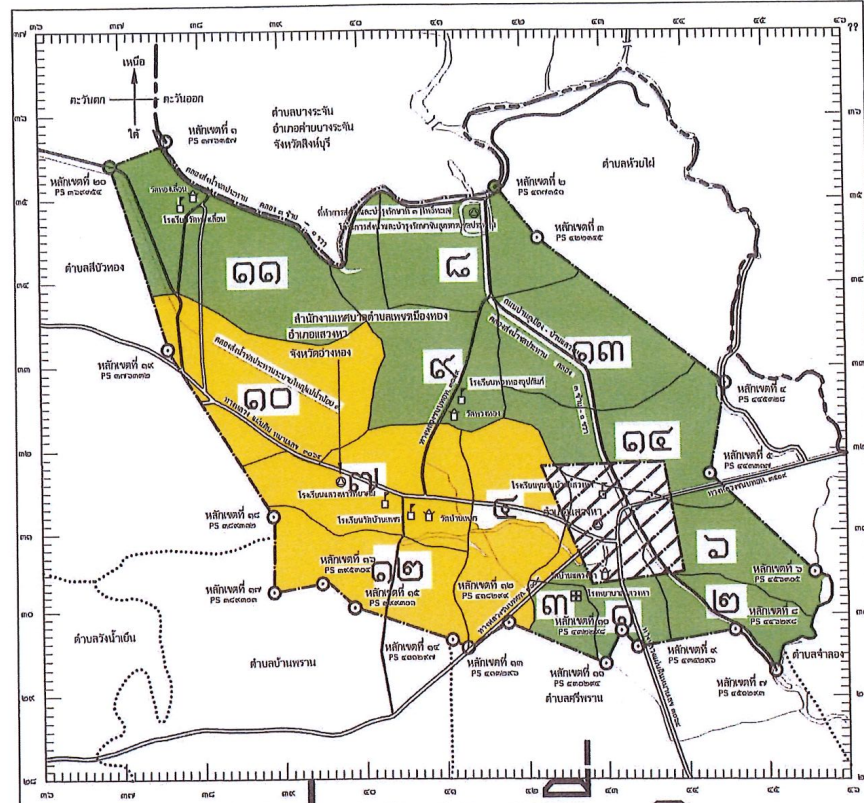
รูปแบบที่ 1

เขตที่ 1		เขตที่ 2	
หมู่ที่	ประชากร	หมู่ที่	ประชากร
1	41	6	83
2	-	8	865
3	12	9	596
4	333	11	579
7	787	13	374
10	796	14	130
12	572		
รวม	2,541	รวม	2,627
ประชากรต่างกัน 86 คน			

หมายเหตุ : ๑,๒,๓,๔,๖,๑๔ แยกจาก ทด.แสวงหา บางส่วน

แผนที่แสดงการแบ่งเขตเลือกตั้งสมาชิกสภาเทศบาลตำบลเพชรเมืองทอง อำเภอแสวงหา จังหวัดอ่างทอง
ตามประกาศคณะกรรมการแบ่งเขตเลือกตั้งสมาชิกสภาท้องถิ่นจังหวัดอ่างทอง
เมื่อวันที่.....เดือน.....พ.ศ.

มาตราส่วน ๑ : ๕๐,๐๐๐
๐ ๐.๕ ๑ ๒ กิโลเมตร



รูปแบบที่ ๒

เขตที่ ๑		เขตที่ ๒	
หมู่ที่	ประชากร	หมู่ที่	ประชากร
4	333	1	41
7	787	2	-
10	796	3	12
12	572	6	83
		8	865
		9	596
		11	579
		13	374
		14	130
รวม	2,468	รวม	2,680
ประชากรต่างกัน 192 คน			

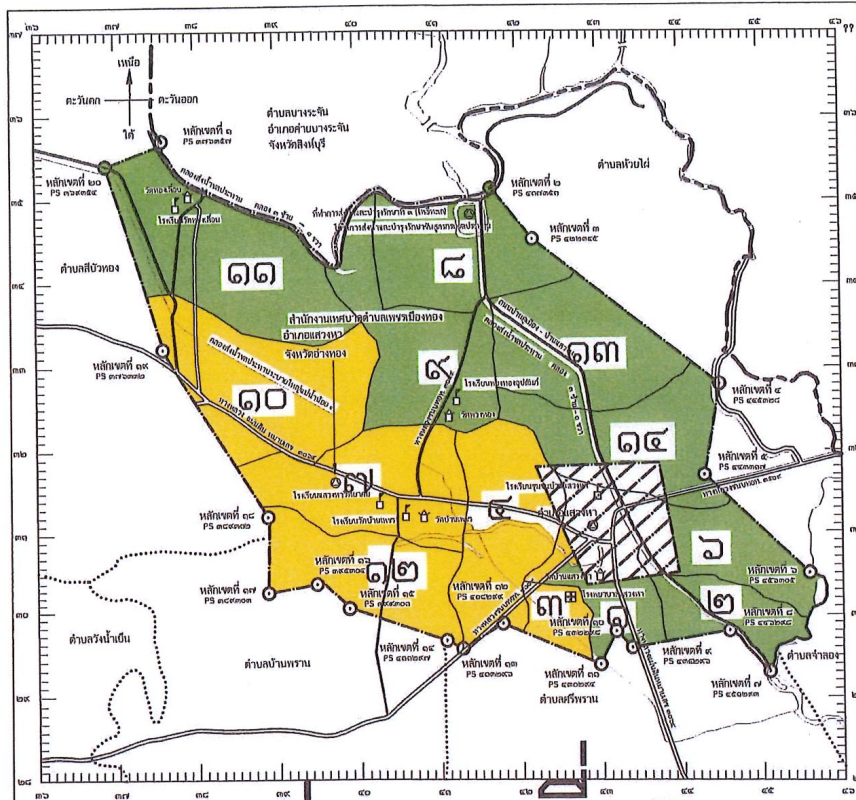
หมายเหตุ : ๑,๒,๓,๔,๖,๑๔ แยกจาก ทดแสวงหา บางส่วน

แผนที่แสดงการแบ่งเขตเลือกตั้งสมาชิกสภาเทศบาลตำบลเพชรเมืองทอง อำเภอแสวงหา จังหวัดอ่างทอง

ตามประกาศคณะกรรมการแบ่งเขตเลือกตั้งสมาชิกสภาท้องถิ่นจังหวัดอ่างทอง

เมื่อวันที่.....เดือน.....พ.ศ.

มาตราส่วน ๑ : ๕๐,๐๐๐
๐ ๐.๕ ๑ ๒ กิโลเมตร



รูปแบบที่ 3

เขตที่ 1		เขตที่ 2	
หมู่ที่	ประชากร	หมู่ที่	ประชากร
3	12	1	41
4	333	2	-
7	787	6	83
10	796	8	865
12	572	9	596
		11	579
		13	374
		14	130
รวม	2,500	รวม	2,668
	ประชากรต่างกัน 168 คน		

หมายเหตุ : ๑,๒,๓,๔,๖,๑๔ แยกจาก ทดแสวงหา บางส่วน

แบบแสดงความคิดเห็นและข้อเสนอแนะต่อการแบ่งเขตเลือกตั้ง
สมาชิกสภาเทศบาล..... อำเภอ..... จังหวัดอ่างทอง

เขียนที่

วันที่ มกราคม ๒๕๖๘

เรียน ผู้อำนวยการการเลือกตั้งประจำจังหวัดอ่างทอง

ข้าพเจ้า (คำนำหน้า ชื่อ นามสกุล) อายุ ปี
อาชีพ ที่อยู่ตามทะเบียนบ้าน
หมายเลขโทรศัพท์

ข้าพเจ้ามีความเห็น ดังนี้

เขตเลือกตั้งสมาชิกสภาเทศบาล..... อำเภอ

รูปแบบที่มีความเหมาะสม คือ รูปแบบที่

เหตุผลประกอบการสนับสนุน

.....
.....
.....
.....

ข้อเสนอแนะ (อื่นๆ)

.....
.....
.....
.....

ลงชื่อ ผู้แสดงความเห็น
(.....)

หมายเหตุ กรุณาส่งความคิดเห็นและข้อเสนอแนะไปยังสำนักงานคณะกรรมการการเลือกตั้งประจำจังหวัด
อ่างทอง เลขที่ ๑๘ ถนนเทศบาล ๑๒ ตำบลบางแก้ว อำเภอเมืองอ่างทอง จังหวัดอ่างทอง ๑๔๐๐๐
โทรสาร ๐ ๓๕๖๑ ๔๕๘๒ ภายในวันที่ ๒๘ มกราคม ๒๕๖๘